

Vnořený Ensemble – nové integrované aplikace



Martin Zubek, Account manager

Nové užití známých technologií



Vnořená integrace?



Vnořená integrace a její typy

Příklady

Jak na to obchodně?

Kdy použít?

Spolupráce s InterSystems

Co je vnořená integrace?



- Licencovaný softwarový produkt, který v sobě zahrnuje důležitou integrační část
- Opakovatelné integrační řešení obsahující obecné obchodní procesy a softwarové komponenty
- Uživatelské přizpůsobení je, ve větší míře, požadováno před implementací
- 2 hlavní modely vnořené integrace:
 - Vnořený integrační proces (PIP)
 - Vnořená kompozitní aplikace (PCA)

Vnořený integrační proces (PIP)



- Integrační aplikace spojující obchodní procesy napříč různými aplikacemi
- Opakovatelný:
 - Typicky integruje všeobecně známé aplikace, datové zdroje a softwarové komponenty
- Většinou začleňuje do známého prostředí novou obchodní logiku, ale neodstraňuje stávající aplikace!

Vnořená kompozitní aplikace (PCA)



- Licencovaná softwarová aplikace, která se integruje s existujícími aplikacemi a softwarovými službami
- Kombinuje existující aplikační služby, integrační logiku a novou obchodní logiku tak, aby nabídla nové funkcionality
- Není myšlena jako samostatná aplikace (závislá na integračních styčných bodech)
- Začleňuje integrační BPM orientovaný middleware

Vnořená integrace?



Vnořená integrace a její typy

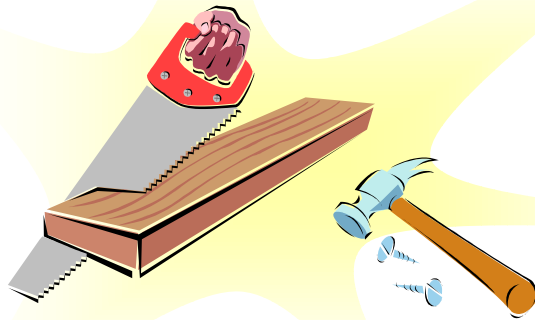
Příklady

Jak na to obchodně?

Kdy použít?

Spolupráce s InterSystems

Vnořená integrace zrychluje Integraci



Co máte...

Adaptéry
Transformace
Inteligentní směrování
Komunikační sběrnici
Business process management



Co chcete...

Např. Synchronizovat objednávky
mezi obchodem a odbytem

Příklad použití vnořené integrace u běžného úkolu pro CRM systém

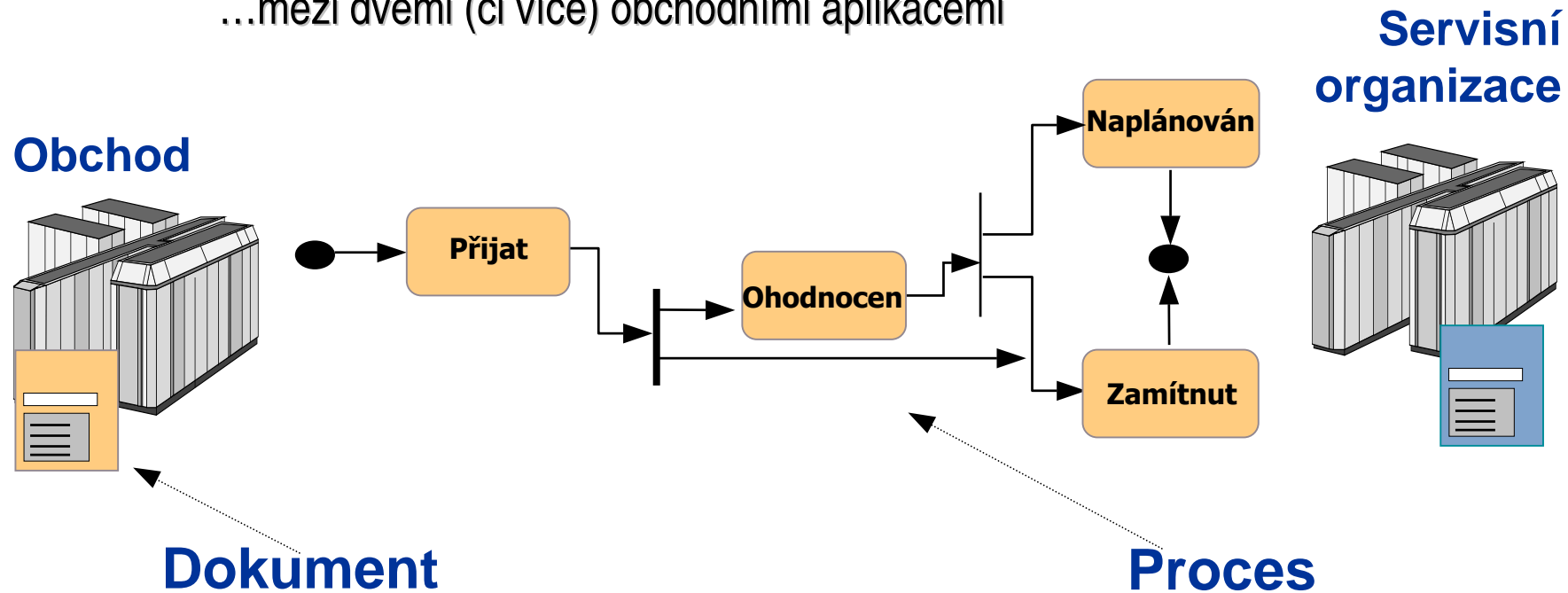


- Vnořená integrace

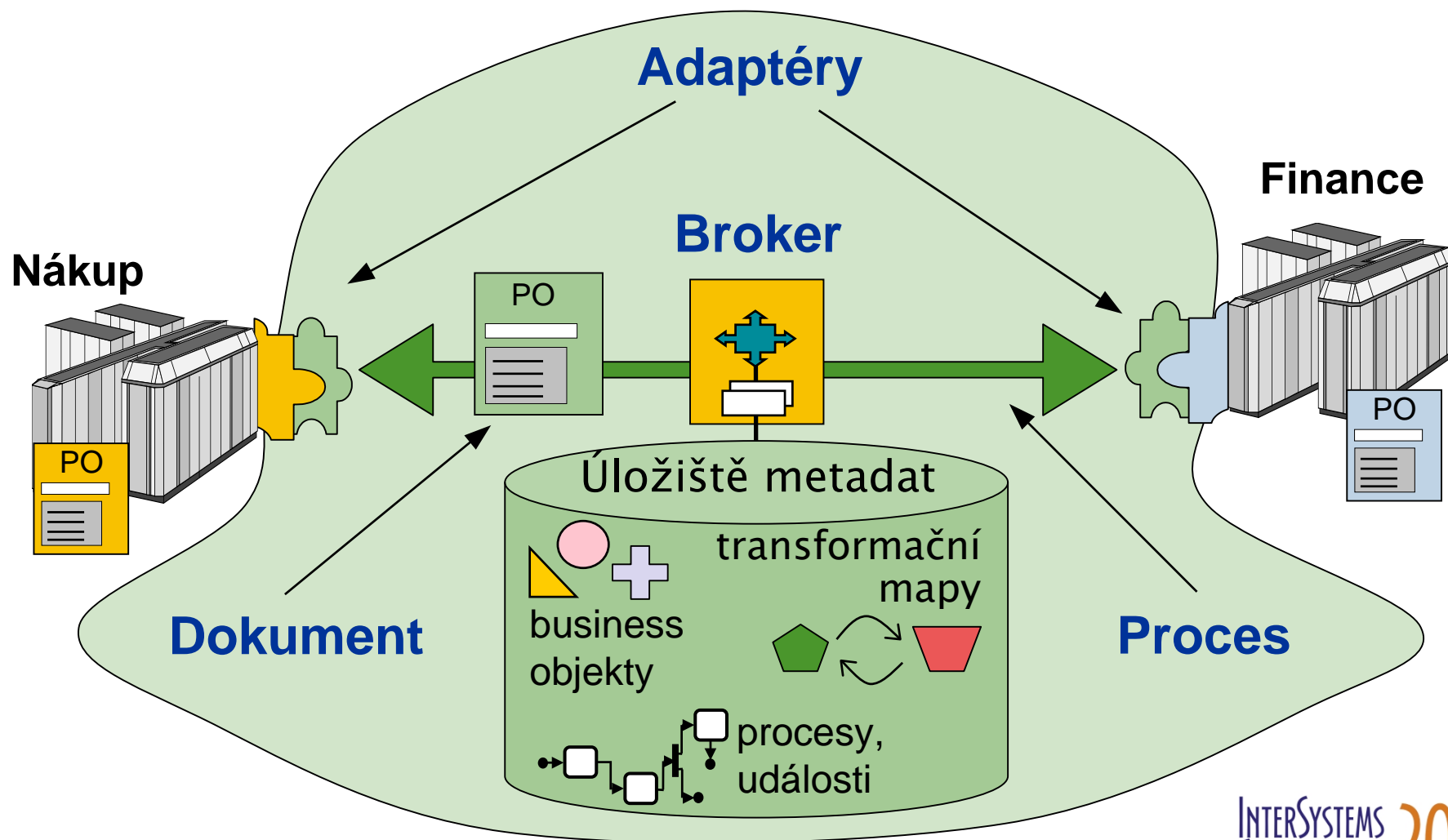
Spojí aktivity konkrétního obch. procesu

...zahrnující jeden (či více) obch. dokument

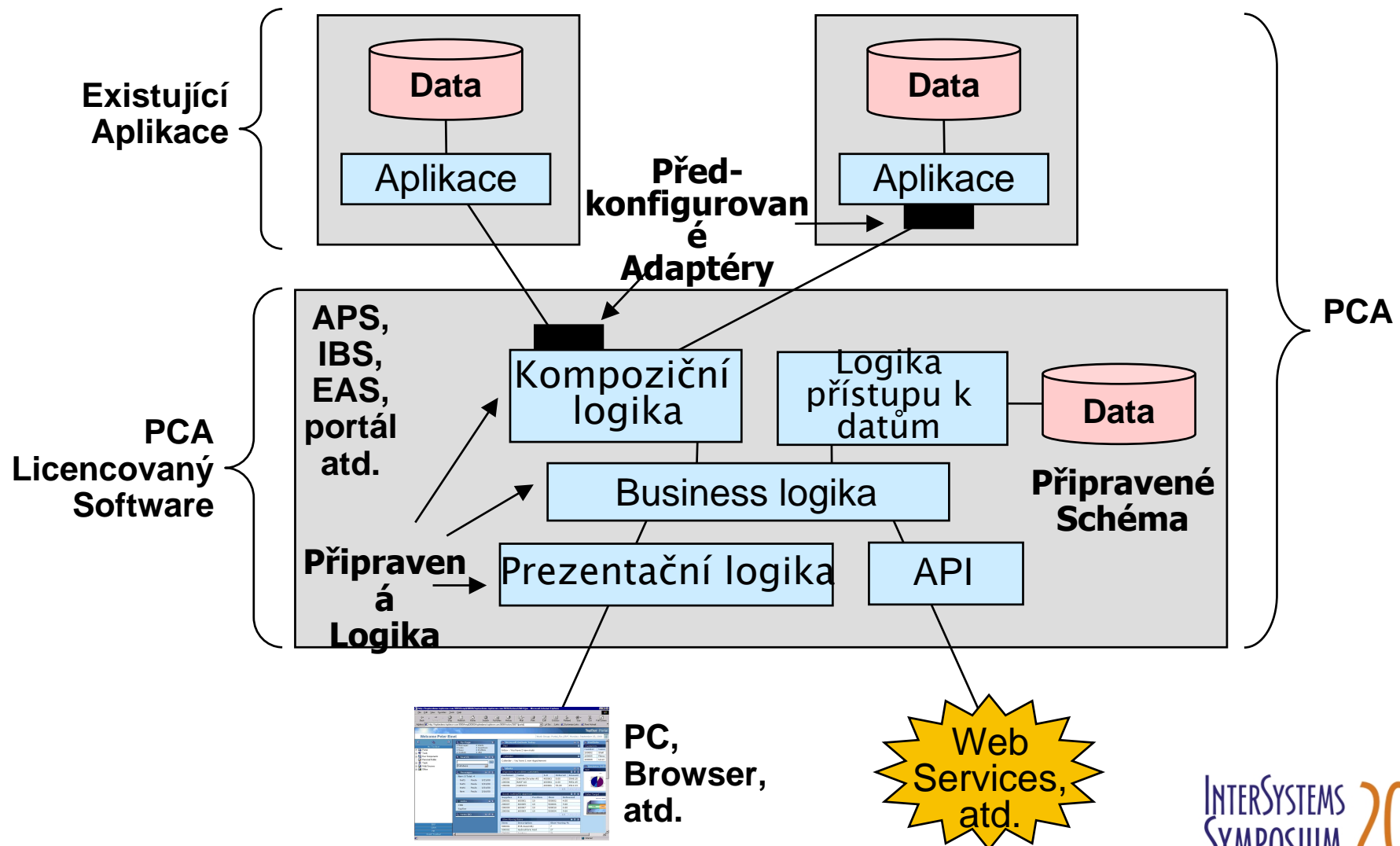
...mezi dvěma (či více) obchodními aplikacemi



Příklad vnořeného integračního procesu (PIP)



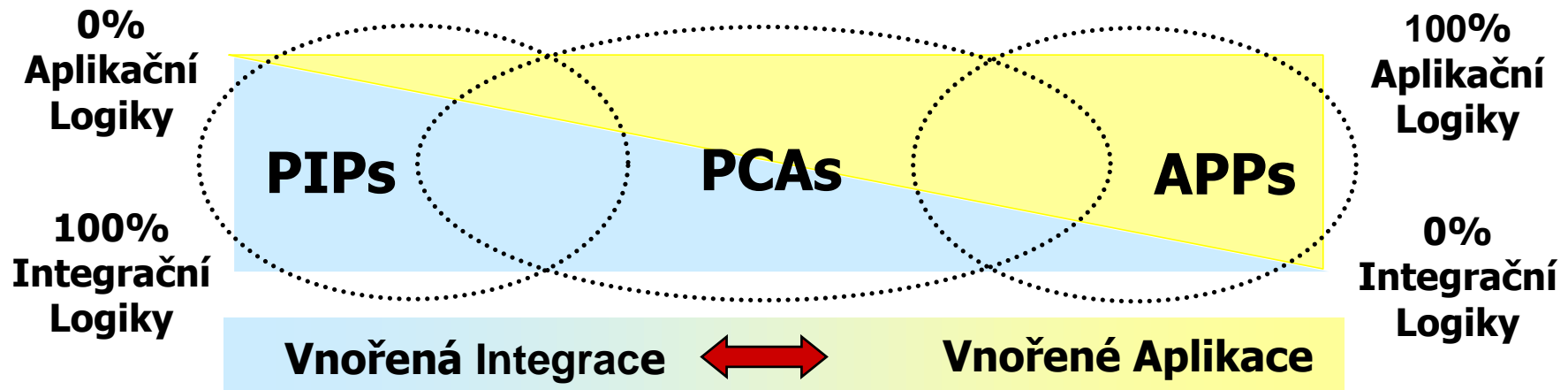
Příklad vnořené kompozitní aplikace (PCA)



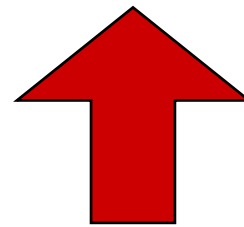
Srovnání vnořeného procesu a integrované kompozitní aplikace



Hybridní vnořená aplikace + integrace

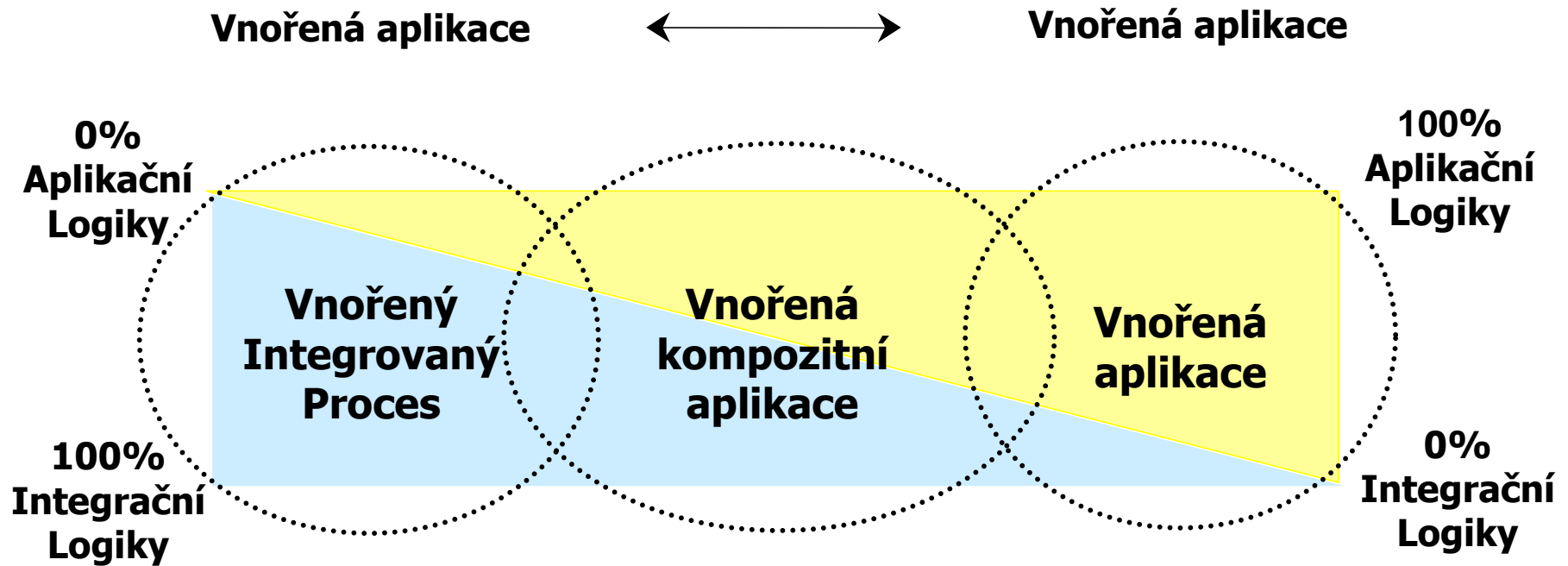


Typicky
60%-80%
kódu je
kompletní

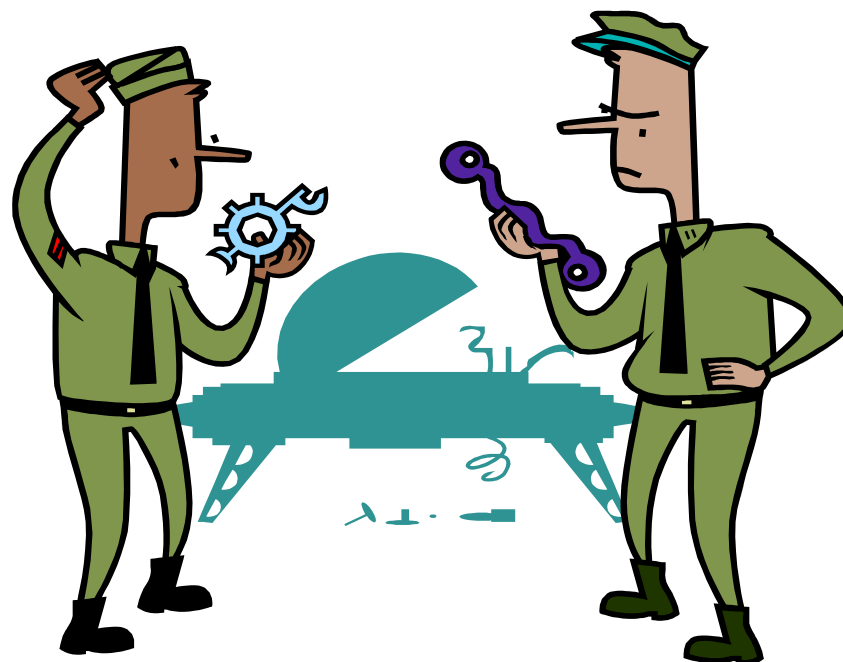


Modifikovaná Integrace ↔ **Modifikované Aplikace**

Vnořená integrace: Nový trh



Co s jednotlivými případy?



Přizpůsobení je třeba



- Vnořená integrace není „plug-and-play“
 - Jako šablony
 - Běžně je potřeba přizpůsobit 20-40% aplikace
 - Může být jednostranná

Stále výhodnější ROI a opakované užití než nový kód

Vnořená integrace s Ensemble



- Základní výhody Ensemble:
 - *Integrovaná* integrační platforma (homogenní architektura)
 - Time-to-market (unifikované vývojové prostředí)
 - Výkon (Universal Execution Engine)
 - Opakované použití (Universal Abstraction)
 - Spolehlivost (persistentní úložiště metadat)
 - Jednoduchá administrace
- Ideální pro vývoj vnořených integrací s vysokou výkonností

Vnořená integrace?



Vnořená integrace a její typy

Příklady

Jak na to obchodně?

Kdy použít?

Spolupráce s InterSystems

Identifikace příležitostí



- Identifikujte opakující se příležitosti
- Získejte informace o trendech v určitém odvětví a sledujte tyto trendy
 - Kolik z vašich klientů investuje do integračních projektů?
 - Jaké jsou definice integračních projektů?
- Rozšiřte si informační obzory
 - *Jste dodavatelem „jen jednoho“ specializovaného sw?*
 - Ptejte se cíleně svých klientů na jejich procesy
- *Stavte obchodní motivy před technologií*

Plánování



- Představte klientovi hlavní výhody:
 - Business intelligence
 - Operační efektivita (čas, lidský faktor, atd.)
 - Snížené náklady (školení, zdroje atd.)
 - Konkurenční výhoda
 - Nové příležitosti
- Analýza a návrh je KLÍČ!
 - ‘Orchestrace’

Přístup



- Pochopte *řešení* (Ensemble)
- Velmi lehce se v diskuzi s EU ztratíme s používáním paradigmat a akronymů
 - BAM, BPM, BPDM, BPEL, BPEL4WS, BPI, BPO, BPR, EAI, ED, EII, ESB, PCA, PIP, SOA, SOBA, SODA, Etc.
 - ...
- Zaměřte se napřed na svůj přístup
 - Jak budu prezentovat hodnotu?
 - Jaké zdroje bude třeba integrovat?
 - Jaká by měla být implementace řešení?

Jak prezentovat hodnotu?



- Ensemble *Business Services*
- Stanovte softwarové prostředky potřebné k dodání řešení
 - Jednotný pohled na nesourodé datové zdroje
 - Webový portál
 - Spolupráce mezi aplikacemi (PIP)
 - Kompozitní aplikace (PCA)
 - Business intelligence apod.

Vnořená integrace?



Vnořená integrace a její typy

Příklady

Jak na to obchodně?

Kdy použít?

Spolupráce s InterSystems

Kdy použít vnořenou integraci?



	Datová Synchronizace (často „point-to-point“ integrace)	Integrace kompozitní aplikace (pro 2 a více systémů)	Integrace business procesů
Vnořený integrovaný proces (PIP)	Velmi vhodný	Podle okolností	Podle okolností
Vnořená kompozitní aplikace (PCA)	Podle okolností	Velmi vhodný	Podle okolností

Zvažte vnořenou integraci:

- Pro běžné business procesy
- Když je důraz kladen na rychlý vývoj a nedostatek času k obchodování
- Když máte malé integrační schopnosti

... ale integrační nástroj je vhodný:

- Pro specializované a různé business procesy
- Když je kladen důraz na plnou a flexibilní kontrolu procesů
- Když máte velké integrační schopnosti a silné integrační řešení

Doporučení



- Nový trh – buďte na něm aktivní
- Pochopte vizi, uchopte ji a buďte úspěšní!
- Zvažte použití – použijte pro běžné procesy – konkurenční výhoda

Vnořená integrace?



Vnořená integrace a její typy

Příklady

Jak na to obchodně?

Kdy použít?

Spolupráce s InterSystems

Příprava vnořené integrace



- Promluvte si s lidmi z IS
- Zjistěte si informace o požadavcích na integraci ze strany zákazníků
 - Nové projekty
 - Nové obchodní požadavky
 - Nové motivátory
- Připravte současné aplikace pro integraci
 - Osamostatněte (a vystavte) hlavní obchodní služby
 - Vytvořte adaptéry pro speciální aplikace

Shrnutí



- Opakovatelné, specializované integrační řešení
- 2 modely vnořené integrace:
 - Vnořený integrační proces (PIP)
 - Vnořená kompozitní aplikace (PCA)
- Předpoklad na růst poptávky po vnořených integračních řešeních
- Ensemble dává velkou konkurenční výhodu
- Úspěšné projekty dokazují že výzvy mohou být překonány
- Velká obchodní příležitost